

「客観的な指標に基づく成績の分布を示す資料」

●客観的な指標の算出方法

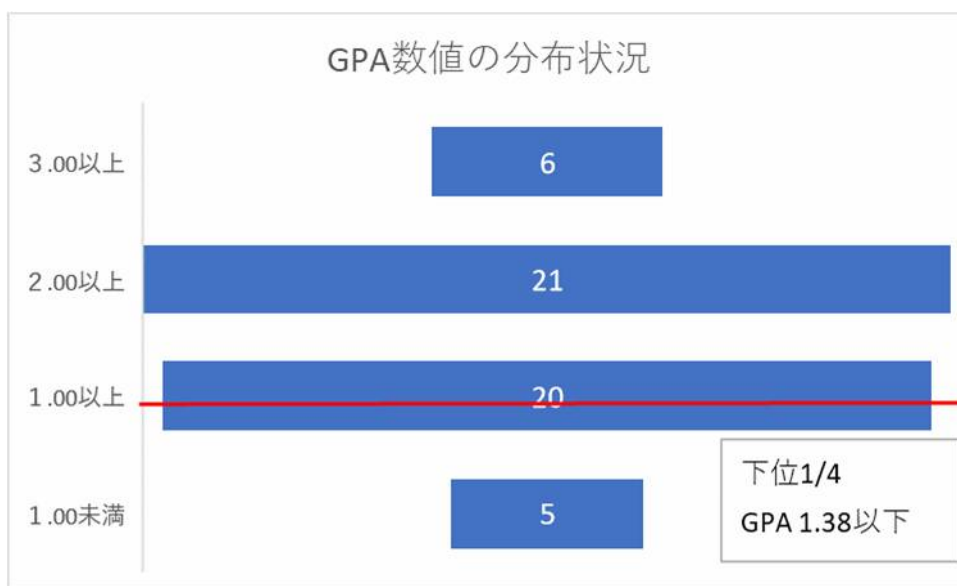
学習評価の基準に基づいた試験点数を用いて「成績評価係数」を算出する。

	成績評価			
5段階評価	100～80点	79～70点	69～60点	59点以下
評価ポイント	3	2	1	0

$$\text{GPA} = \frac{(\text{「評価ポイント3の単位数」} \times 3) + (\text{「評価ポイント2の単位数」} \times 2) + (\text{「評価ポイント1の単位数」} \times 1) + (\text{「評価ポイント0の単位数」} \times 0)}{\text{総登録単位数}}$$

●成績分布を表す指標（学生数は学期末の人数）

令和5年度 自動車整備科 1年（学生数52名）

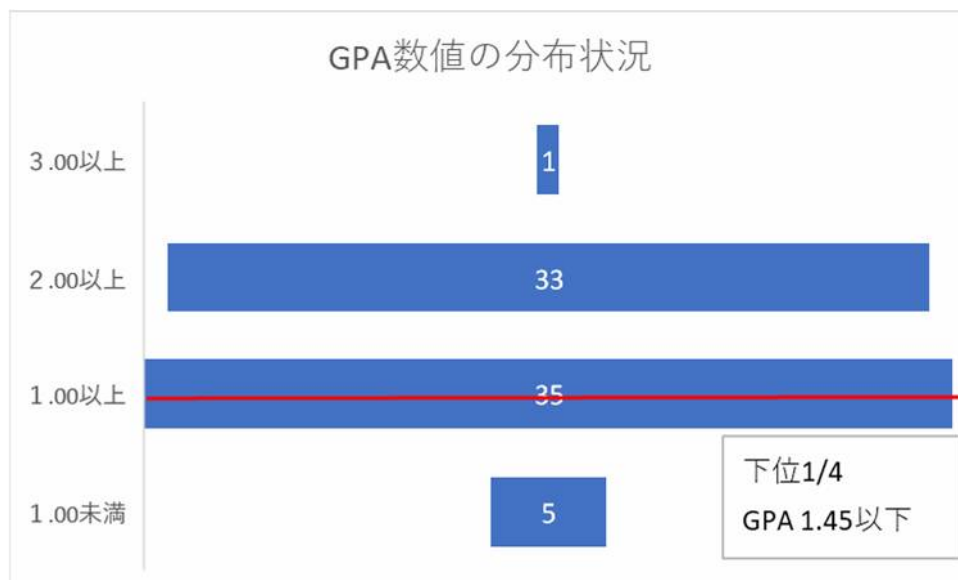


下位1/4に該当するのは、GPA 1.38以下

下位1/4に該当する人数 13人

下位1/4に該当する試験点数の平均点 60.4点以下

令和5年度 自動車整備科 2年 (学生数74名)

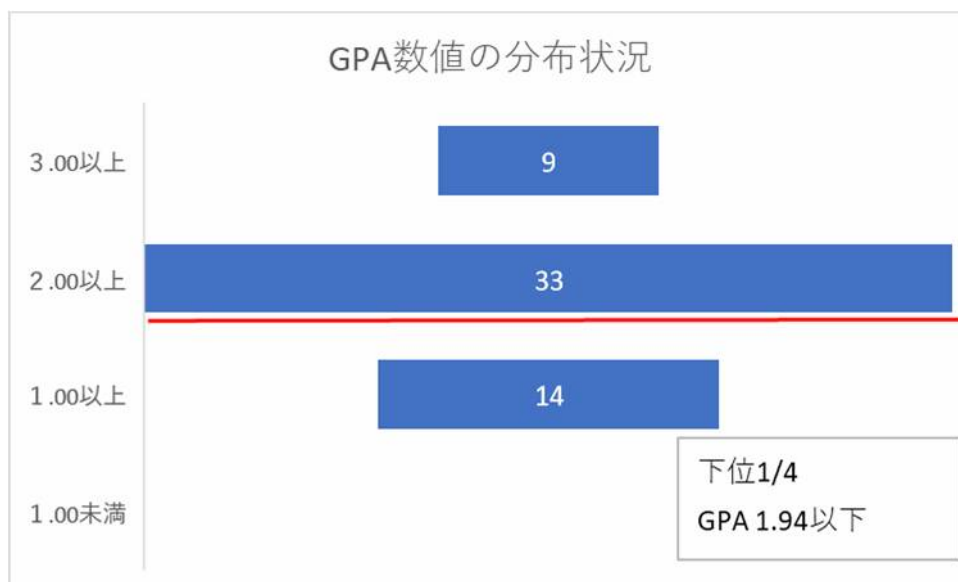


下位 1/4 に該当するのは、GPA 1.45以下

下位 1/4 に該当する人数 18人

下位 1/4 に該当する試験点数の平均点 65.8点以下

令和5年度 一級自動車研究開発学科 1年 (学生数56名)

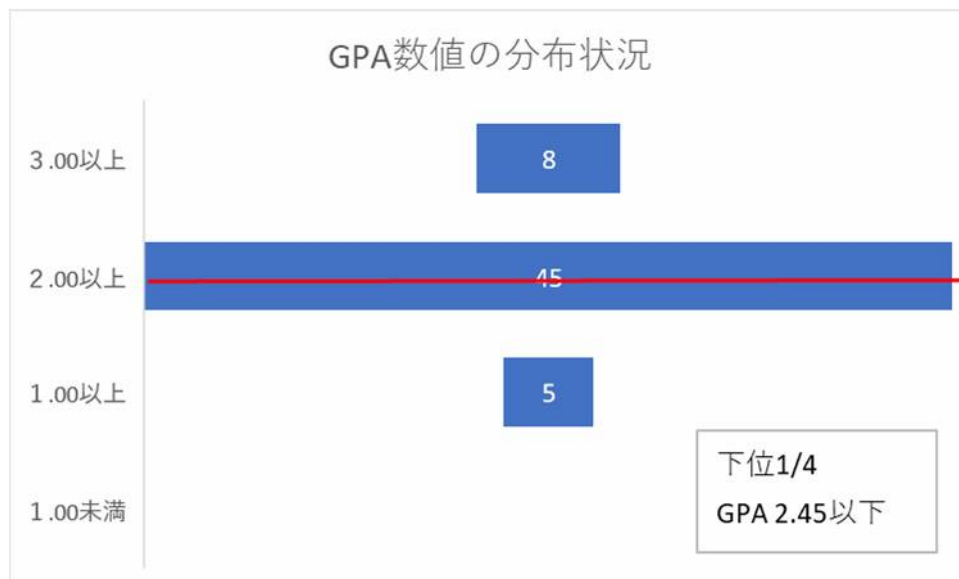


下位 1/4 に該当するのは、GPA 1.94以下

下位 1/4 に該当する人数 14人

下位 1/4 に該当する試験点数の平均点 69.8点以下

令和5年度 一級自動車研究開発学科 2年 (学生数 58名)

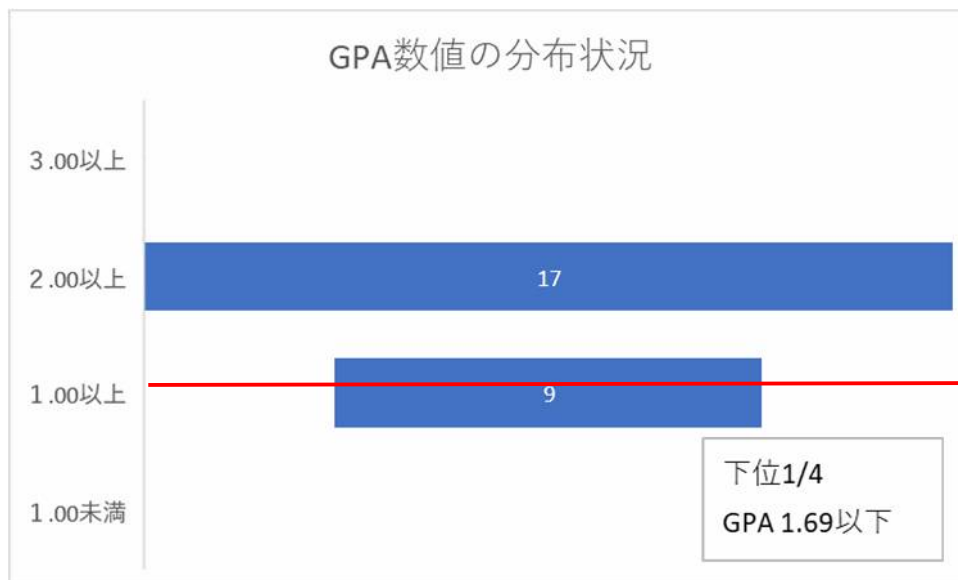


下位 1/4 に該当するのは、GPA 2.45以下

下位 1/4 に該当する人数 14人

下位 1/4 に該当する試験点数の平均点 77.0点以下

令和5年度 一級自動車研究開発学科 一級コース3年 (学生数 26名)

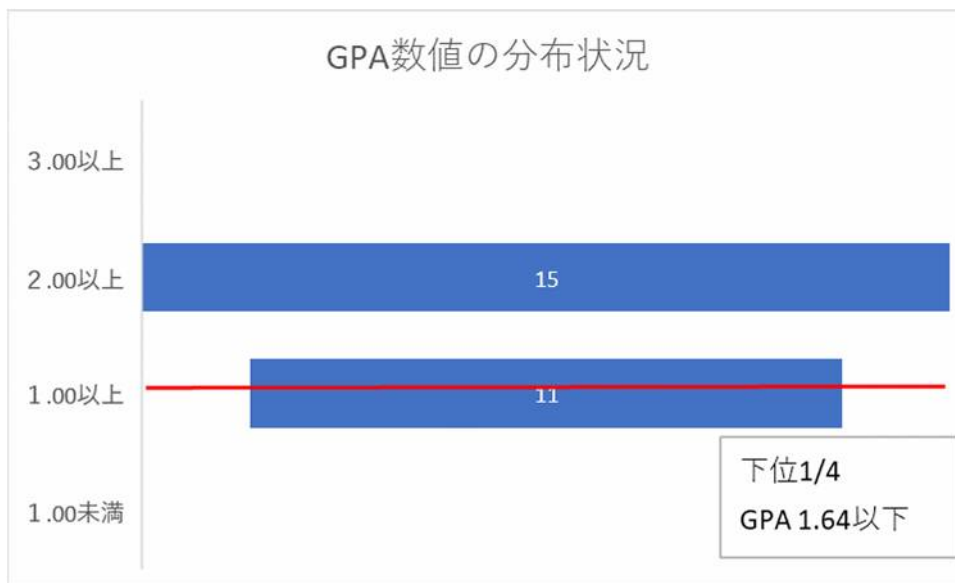


下位 1/4 に該当するのは、GPA 1.69以下

下位 1/4 に該当する人数 6人

下位 1/4 に該当する試験点数の平均点 66.7点以下

令和5年度 一級自動車研究開発学科 一級コース4年（学生数26名）

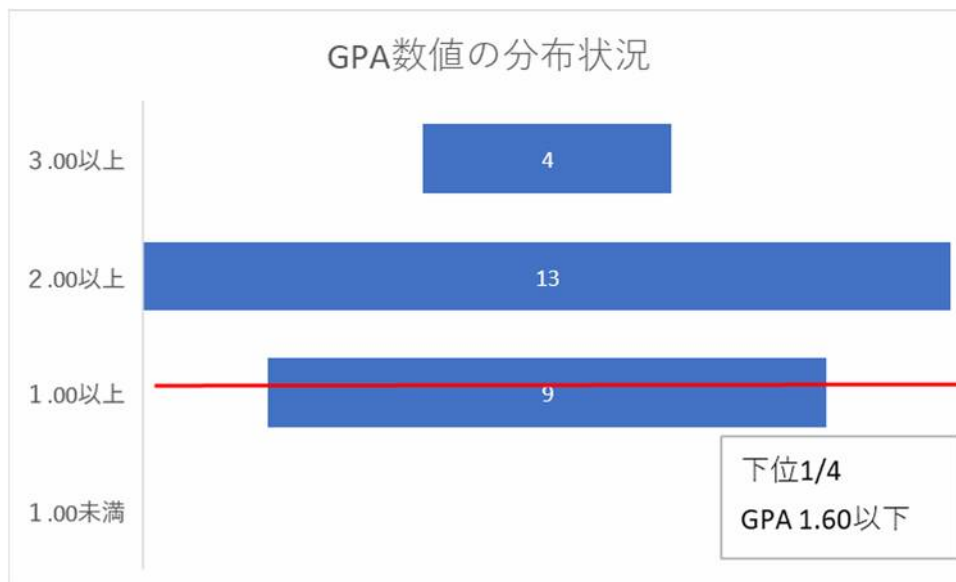


下位 1/4 に該当するのは、GPA 1.64以下

下位 1/4 に該当する人数 5人

下位 1/4 に該当する試験点数の平均点 69.0点以下

令和5年度 一級自動車研究開発学科 開発コース3年（学生数26名）



下位 1/4 に該当するのは、GPA 1.60以下

下位 1/4 に該当する人数 6人

下位 1/4 に該当する試験点数の平均点 64.7以下

令和5年度 一級自動車研究開発学科 開発コース4年（学生数23名）



下位 1/4 に該当するのは、GPA 2.35以下

下位 1/4 に該当する人数 5人

下位 1/4 に該当する試験点数の平均点 79.9点以下